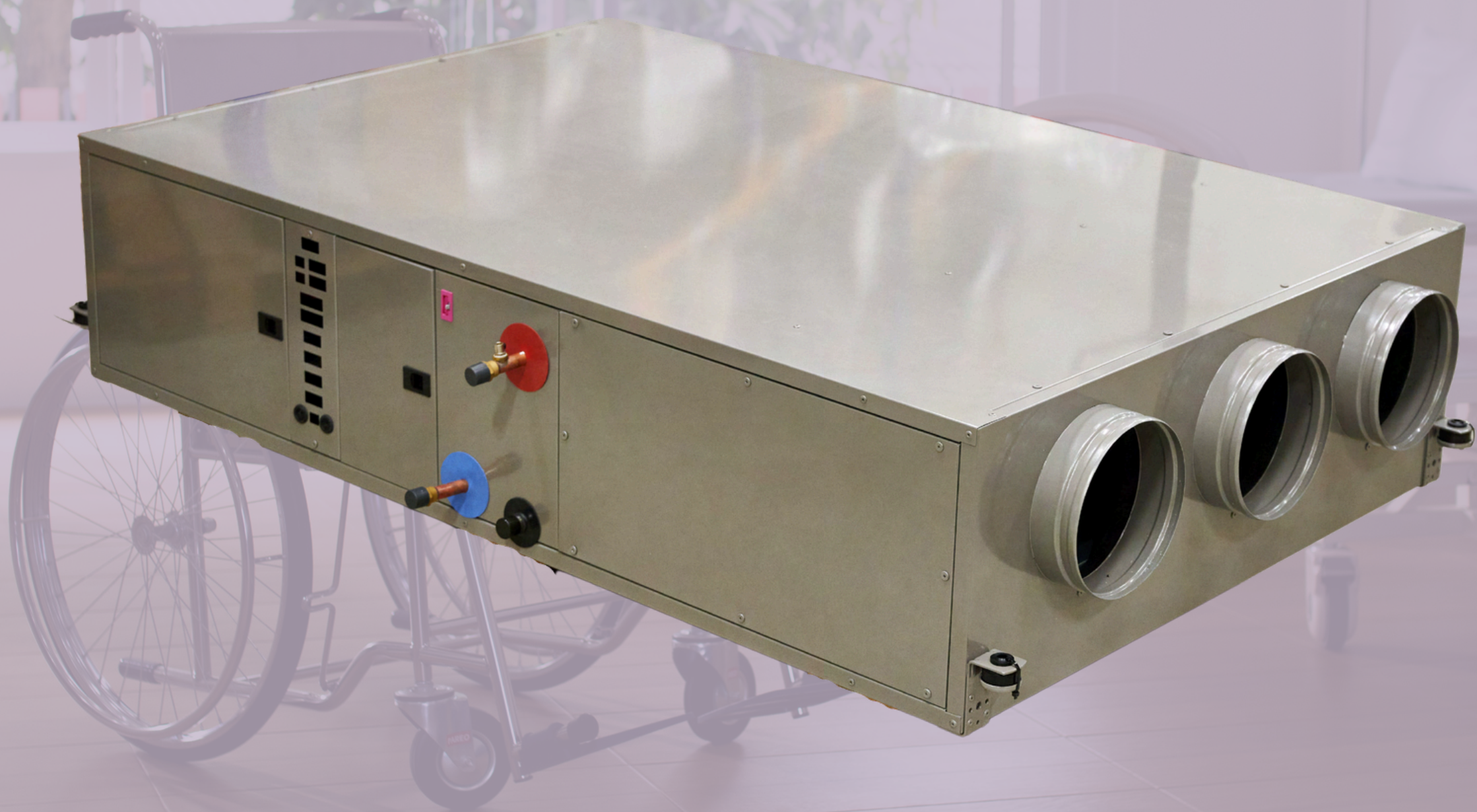


● **ZORG°CONCEPT**

# **TECHNISCHE SPECIFICATIE**

CP-BN-800 CP-BN-1200

Versie: januari 2026



# CP-BN-800, CP-BN-1200

## Decentraal verwarmen, koelen en ventileren

**10**jaar  
product- en  
prestatiegarantie

Het Zorg°Concept: een integraal, per appartement regelbaar binnenklimaat dat comfort, energie en beheer samenbrengt.

Goede verwarming, koeling en ventilatie vormen de basis voor een prettige leefomgeving. Het Zorg°Concept van Klimaatgroep Holland is ontwikkeld vanuit één heldere overtuiging: ieder zorg appartement verdient een comfortabel, stil en gezond binnenklimaat, ongeacht oriëntatie, bezetting of moment van de dag, waarbij zorginstanties worden ontlast door één systeem dat grotendeels automatisch functioneert, maar wel individuele regie mogelijk maakt.

Traditionele zorgappartementen combineren vaak verwarming met eenvoudige ventilatie. Dat voldoet, maar sluit niet meer aan bij de eisen van vandaag. Moderne zorg vraagt om ventilatie op basis van luchtkwaliteit, geïntegreerde koeling en continu inzicht in prestaties en energieverbruik. Door betere isolatie en grotere glasoppervlakken warmen appartementen sneller op. Daarom ontwikkelden wij dit Concept.

### Decentraal comfort, centraal gedacht

Per zorgappartement wordt een klimaatunit CP -BN-800 ingebouwd in het verlaagd plafond. Deze unit verzorgt verwarming, koeling en ventilatie precies daar waar het nodig is, volledig automatisch en afgestemd op het actuele gebruik van de ruimte. Metingen van CO<sub>2</sub>, fijnstof en VOC's bepalen continu hoeveel verse ventilatielucht noodzakelijk is en welk thermisch vermogen wordt ingezet om comfort te garanderen.

De toevoer van verse buitenlucht wordt verzorgd door een centraal opgestelde, drukgestuurde luchtbehandelingskast. Deze levert precies de benodigde ventilatielucht aan de decentrale units, afhankelijk van de actuele vraag in het gebouw. Het werkelijk toegevoerd luchtdebiet wordt continu gemeten, geregistreerd en afgestemd op de behoefte per ruimte.

Het resultaat is een stabiel en aangenaam binnenklimaat, in alle seizoenen, zonder overcapaciteit en zonder energieverpilling.

### Water als comfortabele energiedrager

Het Zorg°Concept maakt deel uit van de familie decentraal klimaat: concepten waarin water centraal staat als veilige, duurzame en comfortabele energiedrager. Water is een natuurlijk element met uitstekende thermische eigenschappen. Het is onschadelijk voor mens en milieu, betrouwbaar in gebruik en bij uitstek geschikt voor energiezuinige klimaatsystemen.

Door te werken met lauw water kan zowel efficiënt worden verwarmd als mild worden gekoeld. Warmtepompen draaien hierdoor in hun meest gunstige werkgebied, wat leidt tot een aanzienlijk lager energieverbruik en een voelbaar hoger comfortniveau.

### Stilte en rust

De toegepaste klimaatunits zorgen voor een fluisterstille en gelijkmatige luchtverdeling in de woon- ne slaapruijnte. Lucht wordt zacht ingebracht en mengt zich met de ruimtelucht, zonder tocht of koudeval. Met een geluidsniveau van circa 31,5 dB(A) blijft de techniek letterlijk op de achtergrond, precies zoals het hoort in een zorgomgeving waar rust en welzijn centraal staan.

Elke ruimte wordt individueel geregeld. De unit levert geklimatiseerde lucht aan de leefruimte via wandroosters. Vanuit de unit kan een aftakking naar de slaapkamer worden gemaakt. Daarmee wordt het appartement als geheel bediend vanuit één compacte installatiekern.

### Slimme regeltechniek als hart van het gebouw

De ware kracht van het Zorg°Concept zit in de regeltechniek. Deze vormt het brein van het systeem en maakt aanvullende gebouwbeheersystemen in de praktijk overbodig. Waar traditionele installaties afhankelijk zijn van externe GBS-lagen, werkt het Zorg°Concept met een volledig geïntegreerd en zelfstandig regelplatform.

De decentrale klimaatunits, de centrale luchtbehandelingskast, sensoren, verlichting en zonwering communiceren rechtstreeks met elkaar en met de meldkamer van Klimaatgroep Holland. Het systeem voldoet aan de eisen voor GACS (Gebouw Automatiserings- en Controlesystemen) en gaat daarin verder: alles is al ingericht, getest en bewezen in de praktijk.

### Eén systeem, volledige controle

Via de meldkamer is alle relevante informatie inzichtelijk: prestaties, instellingen, trends en energiegebruik. Wijzigingen kunnen centraal worden doorgevoerd, zonder ingrepen op locatie. Afwijkingen worden vroegtijdig gesignaleerd en vaak al opgelost voordat de gebruiker iets merkt. Het managementstuk in het concept is volledig: er wordt gemeten wat relevant is voor het binnenklimaat en er wordt gerapporteerd op kamer niveau.

De communicatie tussen de decentrale en de centrale luchtbehandelingskast, de regeltechniek en de meldkamer is continu, veilig en transparant. Geen versnipperde data, geen afhankelijkheid van externe systemen, geen ruis tussen techniek en beheer.

### Plug & Play in de praktijk

Het Zorg°Concept is opgezet als een integraal installatieconcept waarbij installatiegemak en organisatiezekerheid centraal staan. De klimaatunits zijn modulair opgebouwd, voorzien van een eigen regeling en uitgerust met gestandaardiseerde connectoren. Hierdoor verloopt de installatie efficiënt, is de montagetijd beperkt en is uitgebreide inregeling nauwelijks nodig.

De units worden stekkerklaar geleverd, zijn eenvoudig te monteren en vragen minimale inbouwruimte. Sensoren en aanvullende technieken worden aangesloten via vaste connectoren. Na montage nemen de eenheden zichzelf automatisch in bedrijf en functioneren zij vanaf het eerste moment stabiel, stil en betrouwbaar, conform het ontwerp.

# CP-BN-800, CP-BN 1200

Decentraal verwarmen, koelen en ventileren

**10** jaar  
product- en  
prestatiegarantie

## Betrouwbaarheid en zekerheid

Alle systemen worden standaard gekoppeld aan de meldkamer van Klimaatgroep Holland. Hierdoor is 24/7 monitoring mogelijk en kunnen prestaties continu worden bewaakt. Afwijkingen worden vroegtijdig herkend en waar mogelijk op afstand opgelost. Zorgorganisaties kunnen alle appartementen inzien, klokprogramma's beheren, ventilatie beaken en alarmen en storingen opvolgen.

## Een toekomstbestendige leefomgeving

Binnenklimaat in zorg gaat niet alleen over lucht en water. Het gaat over hoe een ruimte aanvoelt, hoe snel die opwarmt, hoe bewoners slapen, en hoe zorgmedewerkers 's nachts kunnen werken zonder onnodige verstoring.

- Zonwering: Collectief dicht bij zoninstraling, individuele regeling per appartement, collectief einde dag omhoog.
- Gordijnen: Collectief via kloktijden, per individu bedienen, 's ochtends automatisch open.
- Verlichting: individueel bedienbaar of centraal via kloktijden.
- Nachtverpleging functie: Tijdens de nachtelijke rondes kan de verpleging kiezen voor nachtverpleging, hierdoor zal een zacht licht in het appartement aangaan.

## Herbruikbaarheid als uitgangspunt

Deze units zijn ontworpen met hergebruik als uitgangspunt. Ze zijn demontabel, modulair en opgebouwd uit materialen die goed te scheiden en te recyclen zijn. Door hun robuuste opbouw en lange levensduur kunnen ze meerdere bouwcycli meegaan.

Dit concept voorkomt dat installaties worden afgeschreven. In plaats daarvan krijgen ze een tweede of derde leven.

## 10 jaar product- en prestatiegarantie

Met onze 10 jaar product- en prestatiegarantie weet u vooraf precies waar u aan toe bent. Want in de eerste plaats borgt deze garantie de afgesproken prestaties. En in de tweede plaats zijn alle kosten voor onderhoud en onverhoopte reparaties vooraf bekend.

## WAAROM KIEST U VOOR HET ZORG°CONCEPT?

### Voor de architect

Vrijheid in plattegrond en esthetiek (unit in compact plafonddeel), meer glas en daglicht zonder comfortrisico, en een verhaal dat past bij moderne zorgbeleving.

### Voor de technisch adviseur :

Een consistent systeem met duidelijke principes (2 -pijps, WTW-LBK zonder thermisch blok, vraagsturing op CO<sub>2</sub>, luchtbalans via modbus/kleppen), met aantoonbare prestaties.

### Voor de installateur

Standaardisatie, minder inregelwerk, minder faalkosten, herhaalbare aansluitdetails (water dampdicht, vaste sanitaire afzuiging, variabele toevoer met meeloopafvoer).

### Voor de zorginstelling

ontzorging van personeel, voorspelbare exploitatie, inzicht via meldkamer, en rapportage die aansluit op wetgeving en interne governance.

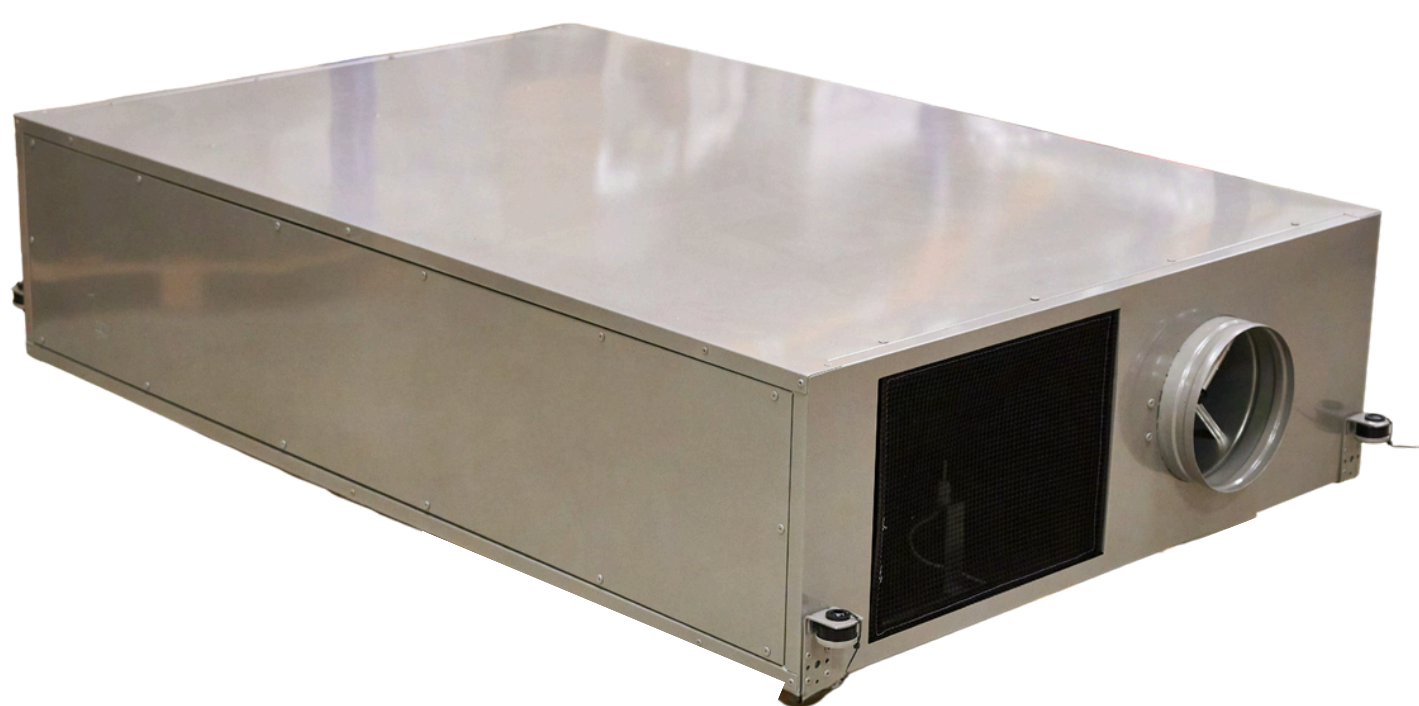
### Voor de bewoner

Individuele setpoints, rustige regeling zonder schommelingen, gezonde lucht, koeling wanneer beschikbaar, en comfort dat past bij ouderen (die gemiddeld vaker een warmere beleving prettig vinden, waar het systeem rekening mee kan houden via individuele setpoints en zachte regeling).

### Maandelijks metingen

- er wordt gemeten wat relevant is voor binnenklimaatkwaliteit (lucht, comfort, energie)
- er wordt gerapporteerd op kamer- en gebouwniveau
- prestaties worden niet alleen "gevoeld", maar aantoonbaar gemaakt

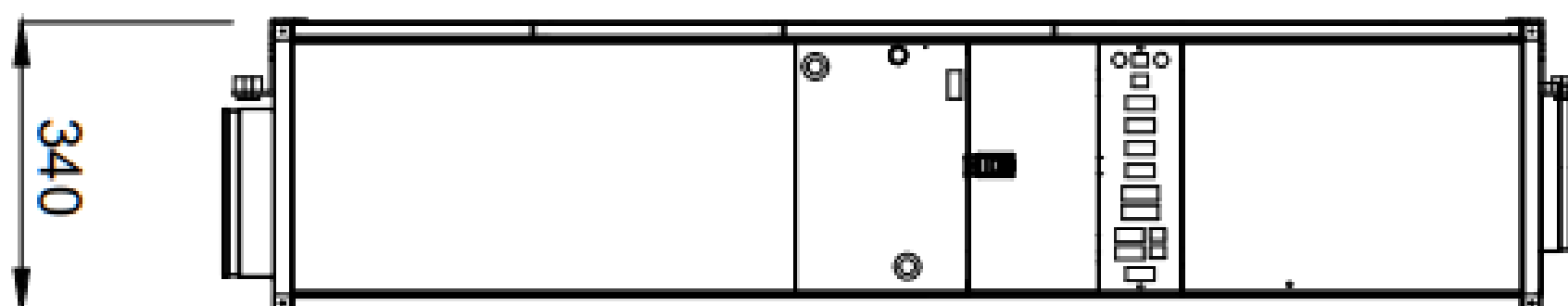
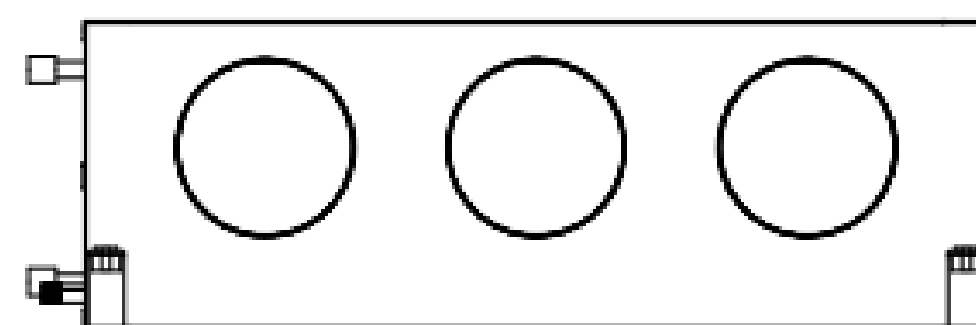
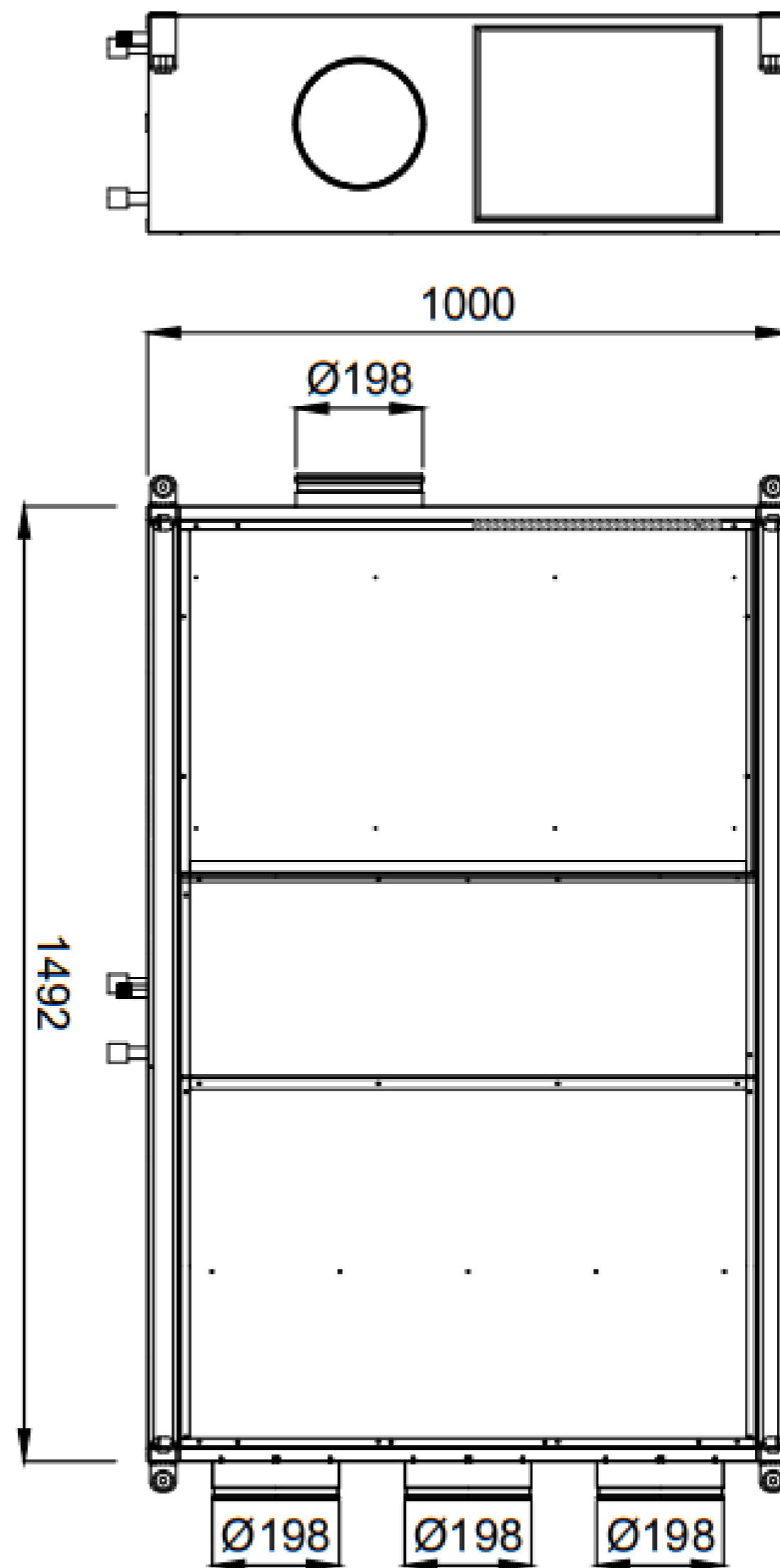
Klimaatgroep Holland koppelt dit aan het principe van een klimaatlabel voor kantoren: een onafhankelijke partij meet de waarden die relatie hebben tot binnenluchtkwaliteit en thermisch comfort, aansluitend bij de thema's die ook in het PvE langdurige zorg centraal staan (luchtkwaliteit, thermisch binnenklimaat, installatiegeluid).



# TECHNISCHE GEGEVENS

CP-BN-800

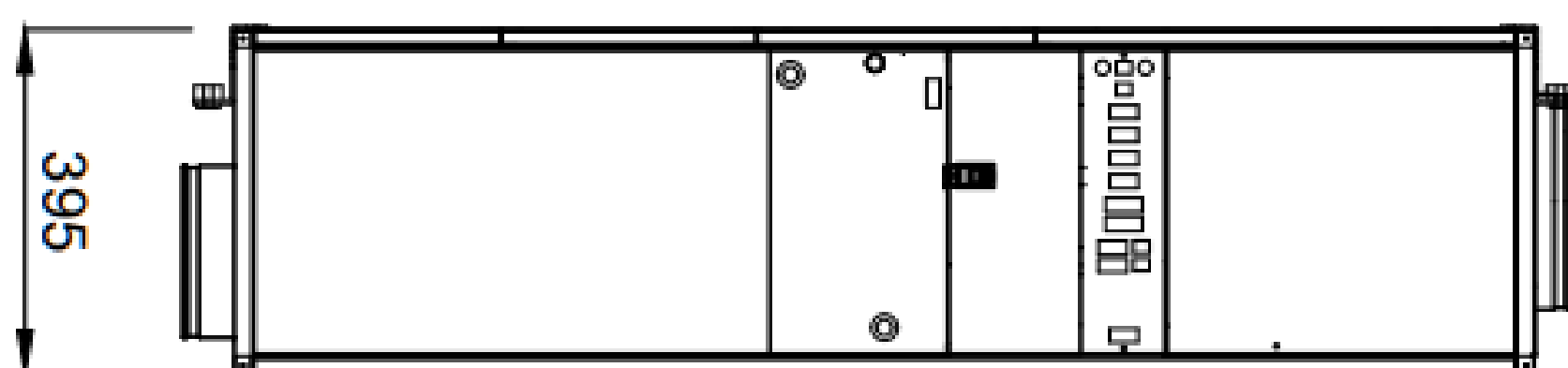
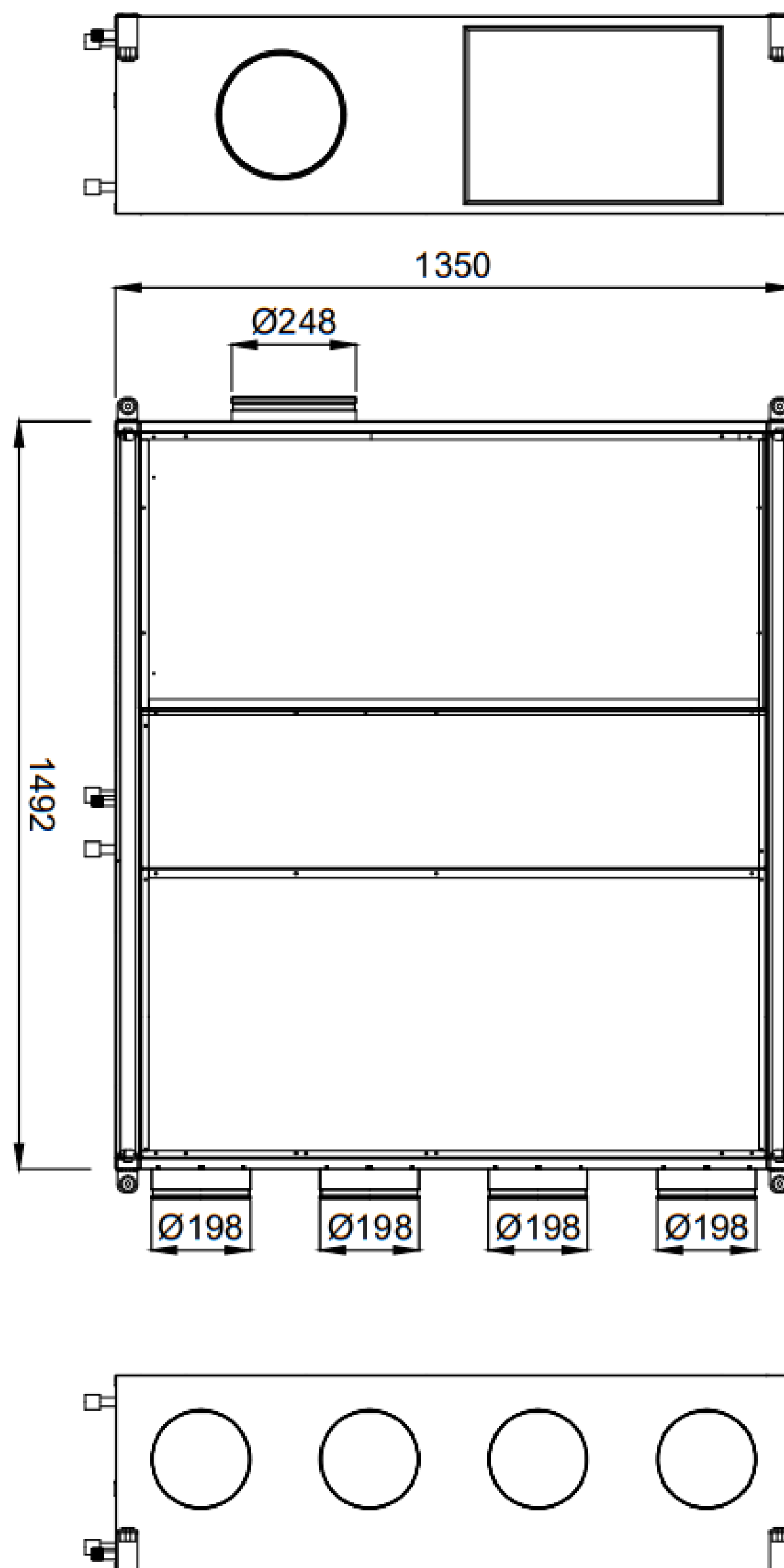
TYPE	CP-BN-800
Maximale luchtcapaciteit	800 m <sup>3</sup> /hr
Minimale luchtcapaciteit	300 m <sup>3</sup> /hr
Ventilatielucht	0-350 m <sup>3</sup> /hr
Verwarmingscapciteit	5,7 kW
Warmwater in-uit	40-25 °C
Watervolume	0,09 l/s
Waterzijdige weerstand	8 Pascal
Koelcapaciteit	4,2 kW
Koelwater in-uit	12-18 °C
Watervolume	0,16 l/s
Waterzijdige weerstand	15 Pascal
Externe statische druk	75 Pascal bij 800 m <sup>3</sup> /hr
Gewicht	95 kg
Geluid	31,5 dB(A)
Filter ISO ePM1	60 - 70%
Afmeting	1000 x 1492 x 340 mm
Afmeting ventilatie aansluiting	Ø200
Aansluiting uitblaas	3 x Ø200

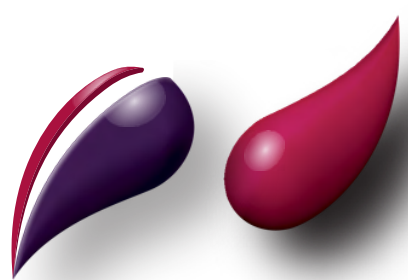
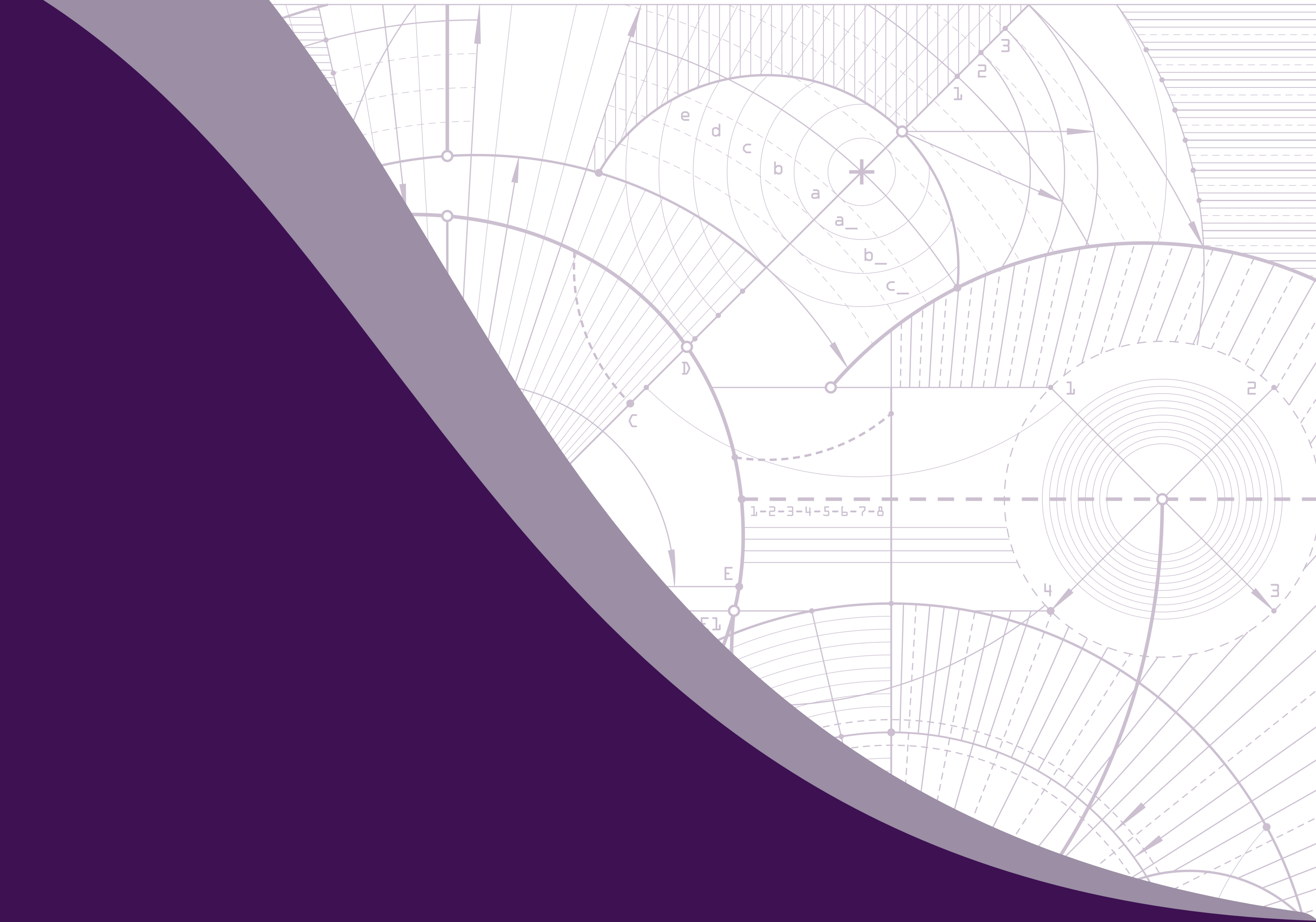


# TECHNISCHE GEGEVENS

CP-BN-1200

TYPE	CP-BN-1200
Maximale luchtcapaciteit	1200 m <sup>3</sup> /hr
Minimale luchtcapaciteit	600 m <sup>3</sup> /hr
Ventilatielucht	0-500 m <sup>3</sup> /hr
Verwarmingscapciteit	6,9 kW
Warmwater in-uit	40-25 °C
Watervolume	0,11 l/s
Waterzijdige weerstand	11,3 Pascal
Koelcapaciteit	5,9 kW
Koelwater in-uit	12-18 °C
Watervolume	0,24 l/s
Waterzijdige weerstand	51 Pascal
Externe statische druk	75 Pascal bij 1200 m <sup>3</sup> /hr
Gewicht	125 kg
Geluid	31,5 dB(A)
Filter ISO ePM1	60 - 70%
Afmeting	1350 x 1492 x 395 mm
Afmeting ventilatie aansluiting	Ø250 mm
Aansluiting uitblaas	4 x Ø200 mm





klimaatgroep° holland

+31 (0)50 547 04 00 | [info@klimaatgroepholland.nl](mailto:info@klimaatgroepholland.nl) | [www.klimatgroepholland.nl](http://www.klimatgroepholland.nl)  
Odenseweg 8, 9723 HA Groningen | Postbus 5233, 9700 HA Groningen